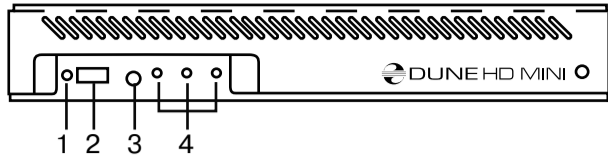


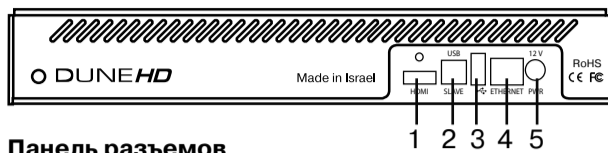
Внешний вид

Вид спереди



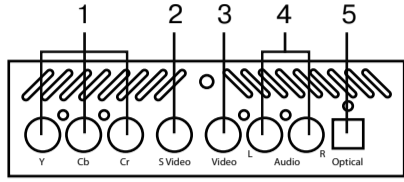
1. Reset
2. USB 2.0
3. ИК - приемник
4. Индикация работы устройства

Вид сзади



1. HDMI v1.3
2. USB Slave
3. USB 2.0
4. Ethernet
5. Питание 12V

Панель разъемов



1. Компонентный видео выход
2. S-Video разъем
3. Video разъем
4. L R Audio — аналоговые стерео выходы
5. Цифровой аудио выход Toslink

Ключевые особенности медиаплеера DUNE HD Mini:

- Компактный корпус из металла
- Жесткий диск для хранения и записи медиафайлов
 - Накопитель может быть установлен непосредственно внутрь плеера
 - Подходит любая стандартная модель типа 3,5" SATA
 - Поддерживаются файловые системы NTFS, FAT32, EXT2, EXT3
 - Поддерживается несколько логических разделов на жестком диске
 - Выдвижной HDD-контейнер позволяет заменить один жесткий диск на другой за считанные секунды, не разбирая плеер.
- Режим «USB Slave»
 - Плеер может быть подключен к компьютеру в качестве внешнего USB-накопителя для быстрого и удобного копирования файлов в оба направления.
- HDMI v1.3
 - Новейший интерфейс HDMI v1.3 обеспечивает непревзойденное качество цифрового видеосигнала и звука.
- Два порта USB 2.0
 - Два высокоскоростных порта USB 2.0 обеспечивают удобное воспроизведение медиаконтента с таких внешних накопителей данных, как USB-HDD, флэш-драйвы, картридеры и др.
- Оптический аудиовыход
 - Плеер может быть подключен к AV-ресиверу для передачи многоканального звука в цифровом виде.
- Внешний блок питания (12 Вольт)
 - Выносной БП обеспечивает компактность плеера и позволяет минимизировать его нагрев.

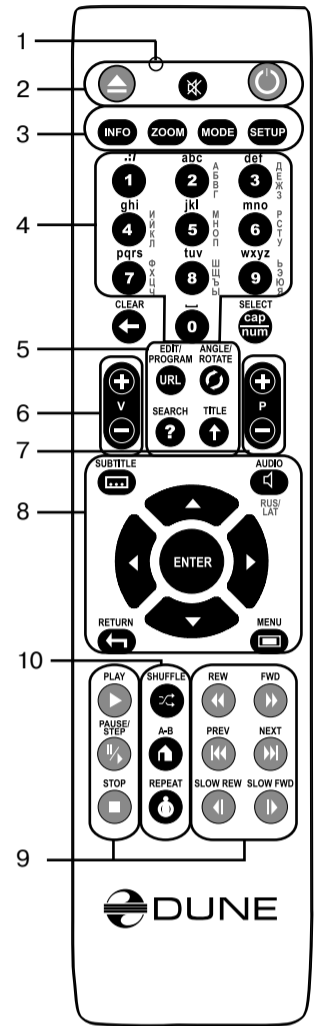
Пульт дистанционного управления (далее ПДУ)

- 1) Индикатор передачи команды (т.е. индикатор срабатывания пульта при нажатии кнопки).
- 2) **EJECT, MUTE, POWER** – соответственно, открывание/закрывание лотка для диска (кроме модели DUNE HD Mini), отключение/включения звука и включение/выключение режима ожидания.
- 3) **INFO, ZOOM, MODE, SETUP** – системные кнопки, позволяющие настраивать внутренние функции медиаплеера, а также некоторые режимы воспроизведения.
- 4) **0 - 9** – «цифровые» кнопки. Они позволяют управлять медиаплеером в режиме воспроизведения, а также используются для ввода текстовой информации.
- 5) **EDIT/PROGRAM/URL, ANGLE/ROTATE, SEARCH, TITLE** – системные кнопки, позволяющие настраивать внутренние функции медиаплеера, а также некоторые режимы воспроизведения.
- 6) **Vol+ / Vol-** – управление громкостью.
- 7) **Page Up / Page Down** – используются для перемотки при просмотре и изменении некоторых настроек медиаплеера.
- 8) **SUBTITLE, AUDIO, RETURN, MENU, ENTER** и системные кнопки **ВЕРХ, ВНИЗ, ВПРАВО, ВЛЕВО** – используются для управления основными режимами медиаплеера и перемещения курсора по файловому браузеру.
- 9) **PLAY, PAUSE, STOP, REW, FWD, PREV, NEXT, SLOW REW, SLOW FWD** – кнопки управления воспроизведением медиафайлов.
- 10) **SHUFFLE, A-B, REPEAT** – системные кнопки.

*Некоторые кнопки, в зависимости от режима работы устройства, могут иметь разные назначения.

Примечание

- Для питания пульта используйте щелочные (alkaline) элементы питания типа AA.
- Соблюдайте полярность при установке батареек.
- Передавая команды управления с пульта, направляйте его непосредственно на плеер. Между пультом и плеером не должно быть преград. В случае установки плеера в тумбу с затемненным стеклом производитель не гарантирует стабильную работу дистанционного управления.
- Если ПДУ нормально взаимодействует с плеером только на малом расстоянии или перестал работать вовсе. Замените элементы питания на новые.

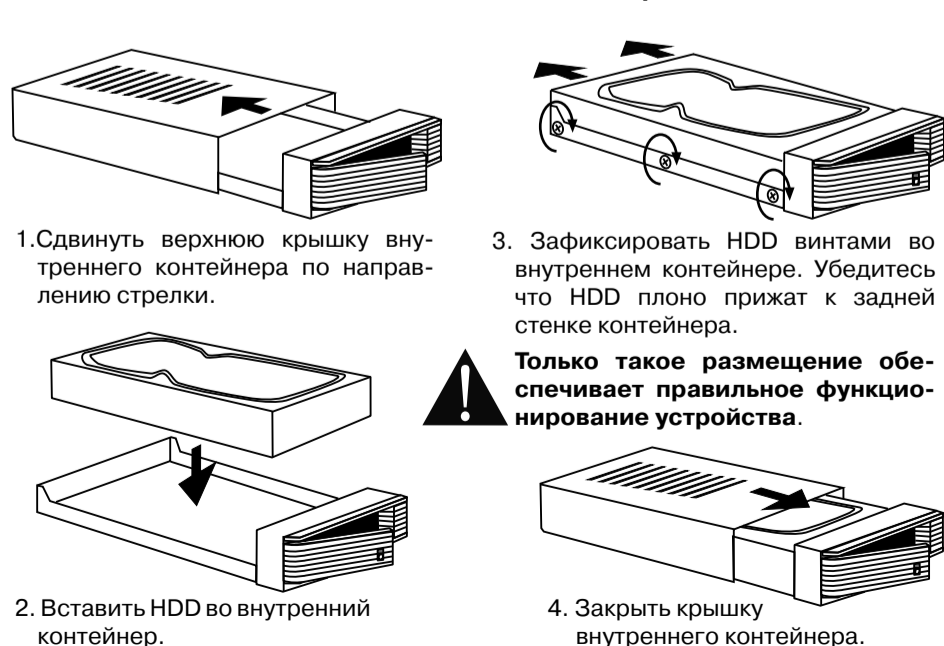


Операции с жестким диском

Как вынуть HDD



Как заменить HDD в съемном контейнере



Как вставить HDD

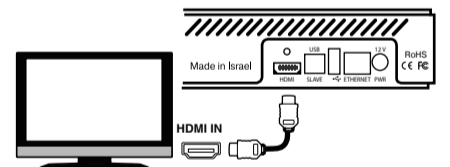


Установка и замена жесткого диска в плеере производится только при выключенном питании устройства.

Подключение к телевизору, оснащенному входом HDMI

Поскольку медиаплеер Dune HD Mini ориентирован в первую очередь на воспроизведение видео высокого разрешения (вплоть до 1080p), то лучшим способом доставки сигнала до телевизора или проектора является интерфейс HDMI. Производить подключение плеера к любой совместимой аппаратуре желательно фирменным HDMI-кабелем DUNE (в комплект поставки не входит).

- 1) Убедитесь, что плеер и телевизор выключены. Не включайте технику до окончания процедуры подключения.
- 2) Соедините HDMI-выход медиаплеера и соответствующий HDMI-вход телевизора кабелем типа HDMI-HDMI.
- 3) Используя ПДУ телевизора или проектора (смотря, что Вы используете), выберите нужный вход и режим отображения. Подробности смотрите в инструкции к Вашему оборудованию.
- 4) Дождитесь пока на экране Вашего телевизора (или проектора) появится изображение с медиаплеера.
 - ✓ В зависимости от марки и модели телевизора или проектора, время инициализации плеера может занять 5-10 секунд. Если спустя указанный промежуток времени изображение так и не появилось, то это означает, что при подключении были допущены какие-либо ошибки.



Быстрая настройка видеовыхода

Кнопка пульта «MODE» позволяет осуществить быструю настройку видеовыхода без использования меню настроек. Подобный способ конфигурации видеовыхода может понадобиться в том случае, если Вы подключили плеер к телевизору или проектору, но не увидели на экране изображения (соответственно, не можете видеть меню настроек).

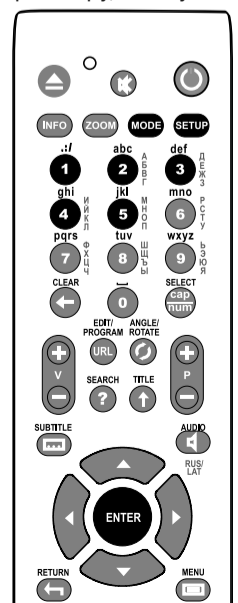
После нажатия на кнопку «MODE» Вы попадаете в режим быстрой настройки видеовыхода. Далее, последовательно нажимая кнопки пульта «1», «2», «3», «4», «5», Вы можете переключаться между следующими настройками видеовыхода:

1) Composite/S-Video/Component, PAL 2) Composite/S-Video/Component, NTSC 3) HDMI, 480i 60Hz 4) HDMI, 720p 60Hz 5) HDMI, 1080i 60Hz

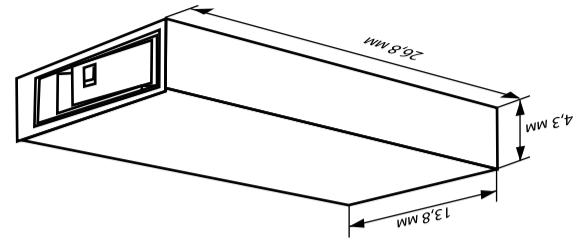
Для выхода из режима быстрой настройки видеовыхода после успешной настройки нажмите кнопку пульта «ENTER». При необходимости, произведите более точную настройку видеовыхода с помощью меню настроек.

✓ Во время воспроизведения кнопка «MODE» не работает. Чтобы изменить параметры видеовыхода, остановите воспроизведение, нажав на «STOP»

✓ Чтобы быть уверенным, что воспроизведение остановлено и Вы находитесь в режиме файлового браузера – выключите плеер и включите его снова, дождитесь загрузки плеера.



* Примечание. Файлы с определенными особенностями копирования или определенными сочетаниями контейнеров/кодексов могут не воспроизводиться плеером, либо воспроизводиться с ограничениями или некорректно. Следите за выходом новых «прошивок» (управляющих микропрограмм). Обновление «прошивки» устройства может решить проблемы воспроизведения некоторых файлов. Данная процедура может выполняться пользователем самостоятельно, либо специалистом сервисного центра.



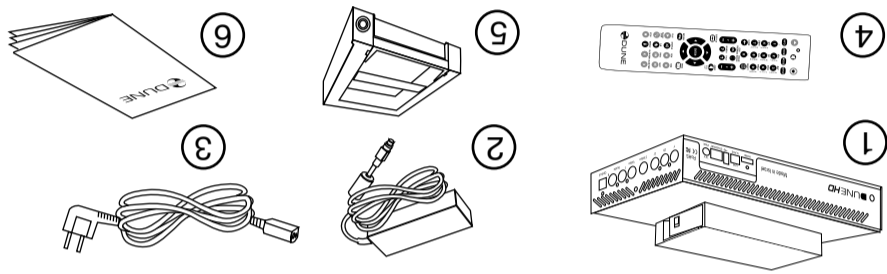
Размеры DUNE HD Mini!

Размеры, см	26,8 (длина) x 13,8 (ширина) x 4,3 (высота)
Подключение к локальной сети	LAN Ethernet 100 Mbit/s, Wi-Fi (доп. опция: USB-аксессуар)
Порты USB 2.0	USB Slave – один порт, USB Host – два порта
Аудиовыходы	Цифровой оптический Toslink, аналоговый стерео (2RCA)
Аналоговые видеовыходы	Компонентный (Y, Cb, Cr), S-Video, композитный (CVBS)
Доступные режимы отображения через HDMI v1.3	<ul style="list-style-type: none"> • 480i, 480p (60 Гц) • 576i, 576p (50 Гц) • 720p (50 Гц, 60 Гц) • 1080i (50 Гц, 60 Гц) • 1080p (24 Гц, 25 Гц, 30 Гц, 50 Гц, 60 Гц) • 1024x768, 1280x1024, 1280x768, 1280x960, 1360x768, 1366x768, 1400x1050, 1440x900, 1600x1200, 1680x1050, 1920x1200 (60 Гц)
Внутренний жесткий диск (опционально)	Форм-фактор 3,5", интерфейс SATA. Диск размещается внутри плеера при помощи гаск-контейнера (в комплекте с плеером поставляется 1 контейнер).
Системная память	Оперативная: 256 Mb (для управляющей микропрограммы)
Процессор	Sigma Designs 8635 Soc
Форматы субтитров	Plain text, SSA/AAS (в контейнерах MKV), SRT (для любых форматов файлов), VOB
Цифровые изображения	JPG, PNG, BMP
Аудиоформаты	<p>Возможно преобразование в PCM и/или вывод опционального потока через HDMI (зависит от аудиокодека и используемого режима воспроизведения).</p> <p>Dolby Digital, Dolby Digital Plus, MPEG 1/2/3, AAC, LPCM, MP3, MPA, WAV, WMA и WMAPro.</p>
Алгоритмы компрессии видео	MPEG2, MPEG4, DivX, XVID, WMV9, VC1, H.264
Форматы видеофайлов	MKV, MPEG-TS, MPEG-PS, M2TS, VOB, AVI, MOV, MP4, QT, ASF, WMV, DVD-ISO, VIDEO_TS

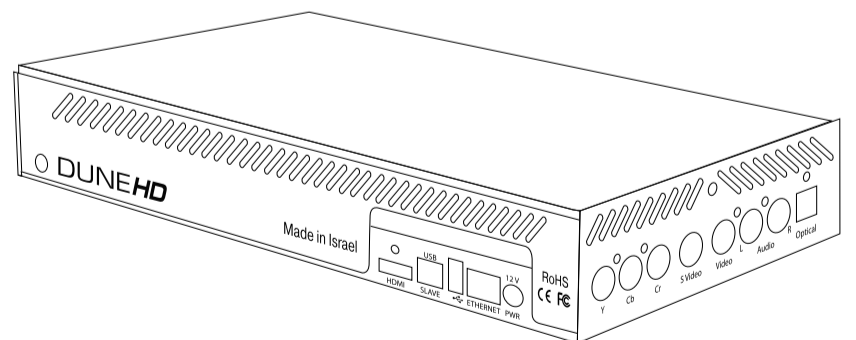
Технические характеристики DUNE HD Mini!

- 1) Не пытайтесь самостоятельно ремонтировать устройство. Только уполномоченные сервисные центры вправе производить ремонтные и профилактические работы.
- 2) Во избежание поражения электрическим током, не касайтесь подключенного к сети устройства мокрыми руками и не допускайте попадания внутрь корпуса влаги. Если это случилось, немедленно отключите аппарат от электросети и свяжитесь с авторизованным сервисным центром Dune.
- 3) Выполняйте чистку устройства только сухой мягкой салфеткой из хлопка или аналогичной ткани, не вызывающей появления статических разрядов. Во время чистки не используйте жидких моющих средств и чистящих порошков. В случае сильного загрязнения используйте влажные салфетки для ухода за компьютерным оборудованием. Убедитесь, что салфетка хорошо отжата (иначе капли пропитки могут попасть внутрь корпуса).
- 4) Устройство предназначено для использования внутри жилых помещений. Не подвергайте его прямому воздействию солнечных лучей, не оставляйте рядом с обогревателем или радиатором батареи.
- 5) Запрещается эксплуатация устройства в помещениях с повышенной влажностью.
- 6) Запрещается подключение плеера к электросети сразу после перемещения из холода в тепло. Если вы принесли плеер с мороза в комнату, распакуйте его и оставьте на 1,5-2 часа – за это время появившийся на внутренних компонентах конденсат должен испариться, после чего аппарат можно будет использовать.
- 7) Используйте для соединения экранированных кабелей и разъемов, соответствующих стандарту EC.

Меры предосторожности
Во избежание недоразумений, перед началом эксплуатации приобретеного устройства прочтите эту инструкцию полностью и сохраните ее для возможности иметь доступ к справочной информации в будущем.



- Комплект поставки**
1. Медиаплеер Dune HD Mini с одним съемным контейнером для жесткого диска
 2. Внешний блок питания
 3. Сетевой шнур для блока питания
 4. Пульт дистанционного управления
 5. Mobile gask для установки в компьютер
 6. Инструкция по эксплуатации
- Примечание:** жесткий диск и AV кабели не входят в комплект поставки, они приобретаются отдельно.



Dune HD Mini
 Руководство пользователя



www.HDI.co.il



www.DUNE-HD.com

! Полная версия инструкции доступна по адресу:
<http://www.dune.ru/manuals>